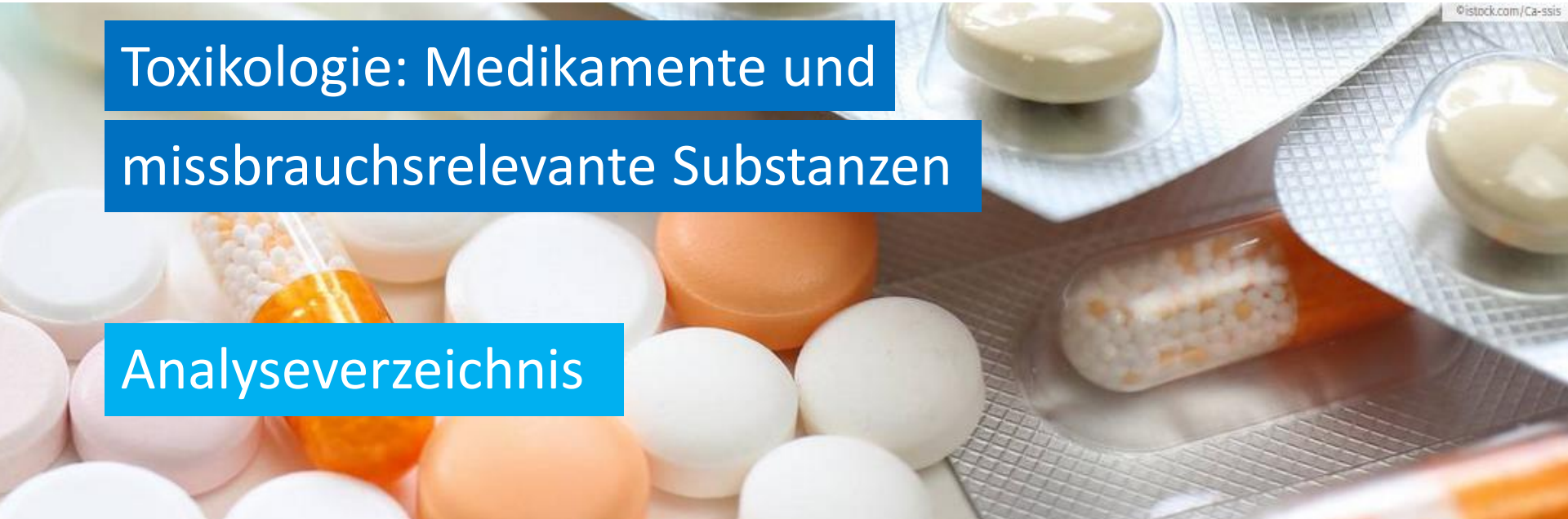


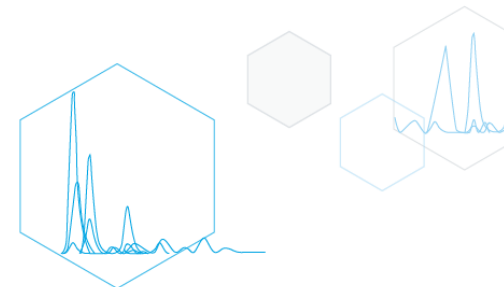
# Toxikologie: Medikamente und missbrauchsrelevante Substanzen

## Analyseverzeichnis



Wir erweitern unser diagnostisches Angebot für Sie ständig!

Bleiben Sie mit unserem versionierten Analyseverzeichnis up2date oder sprechen Sie uns gerne an.



## Medikamentenspiegel (TDM)

Analyse	Material	Menge	Methode	Durchführung
Antiarrhythmika	Serum	0.5 mL	LC-MS/MS	Mo-Fr
Antimykotika	Serum	0.5 mL	LC-MS/MS	Mo-Fr
Antidepressiva	Serum	0.5 mL	LC-MS/MS	Mo-Fr
Antiepileptika	Serum	0.5 mL	LC-MS/MS	Mo-Fr
Immunsuppressiva	EDTA-Blut	0.5 mL	LC-MS/MS	Mo-Fr
Neuroleptika	Serum	0.5 mL	LC-MS/MS	Mo-Fr
Trizyklische Antidepressiva	Serum	0.5 mL	LC-MS/MS	Mo-Fr
Lithium	Serum	0.5 mL	Colorimetrie	Mo-Fr
Paracetamol	Serum	0.5 mL	Colorimetrie	Mo-Fr

### Hinweise:

Bitte lagern und versenden Sie Proben für das therapeutic drug monitoring (TDM) lichtgeschützt. Bitte verwenden Sie keine Serum-Abnahmegefäße mit Geltrennschicht, da die Wirkstoffe in das Gel diffundieren.

Antidepressiva: bitte seren Sie Proben für **Methylphenidat** und **Bupropion** ab und versenden das **Serum gefroren** in einem nativen Gefäß.

Neuroleptika: bitte seren Sie Proben für **Olanzapin** ab und versenden das **Serum gefroren** in einem nativen Gefäß.

Antiepileptika: bitte seren Sie Proben für **Retigabin** und **Rufinamid** ab und versenden das **Serum gefroren** in einem nativen Gefäß.

## Medikamentenspiegel (TDM) – Wirkstoffe

10-Hydroxy-Carbamazepin	Carbamazepin-Epoxid	Duloxetin	Itraconazol
5-Flucytosin	Cariprazin	Escitalopram	Ketoconazol
9-Hydroxyrisperidon (Paliperidon)	Chinidin	Eslicarbazepin-Acetat	Lacosamid
	Chlordiazepoxid	Ethosuximid	Lamotrigin
Acebutolol	Chlorpromazin	Everolimus (EDTA Vollblut)	Levetiracetam
Alprazolam	Chlorprothixen	Felbamat	Levomepromazin
Amiodaron	Citalopram	Fentanyl	Lidocain
Amisulprid	Clobazam	Flecainid	Lorazepam
Amitriptylin	Clomethiazol	Flunarizin	Lormetazepam
Aprindin	Clomipramin	Flunitrazepam	Loxapin
Aripiprazol	Clozapin	Fluoxetin	Maprotilin
Atenolol	Cyclosporin A (EDTA Vollblut)	Flupenthixol	Medazepam
Atomoxetin	Debutylidronedaron	Flurazepam	Melperon
Benperidol	Demoxepam	Fluvoxamin	Methylphenidat (gefrorenes Serum)
Bisoprolol	Desethylamiodaron	Gabapentin	Metoprolol
Brexiprazol	Desmethyloximid	Guanfacin	Mexiletin
Brivaracetam	Diazepam	Haloperidol	Mianserin
Bromazepam	Diltiazem	Hydrochinidin	Midazolam
Bromperidol	Disopyramid	Hydroxyitraconazol	Milnacipran
Bupropion (gefrorenes Serum)	Doxepin	Imipramin	Mirtazapin
Carbamazepin	Dronedaron	Isavuconazol	Moclobemid

## Medikamentenspiegel (TDM) – Wirkstoffe

Mycophenolsäure	Propranolol	Thioridazin
Nitrazepam	Prothipendyl	Tiagabin
Norverapamil	Protriptylin	Tianeptin
Olanzapin (gefrorenes Serum)	Quetiapin	Tranlycypromin
Opi Pramol (gefrorenes Serum)	Reboxetin	Trazodon
Oxazepam	Retigabin (gefrorenes Serum)	Triazolam
Oxcarbazepin	Risperidon	Trimipramin
Paroxetin	Rufinamid	Valproinsäure
Perampanel	Sertindol	Venlafaxin
Perazin	Sertralin	Verapamil
Perphenazin	Sirolimus (EDTA Vollblut)	Vigabatrin
Phenobarbital	Sotalol	Zaleplon
Phenytoin	Stiripentol	Ziprasidon
Pimozid	Sufentanil	Zolpidem
Pipamperon	Sulforidazin	Zopiclon
Posaconazol	Sulpirid	Zotepin
Prazepam	Sultiam	Zuclopenthixol
Pregabalin	Tacrolimus (EDTA Vollblut)	
Primidon	Temazepam	
Promethazin	Tetrazepam	
Propafenon	Theophyllin	

## Qualitatives Screening – Toxikologie / Drogen

Analyse	Material	Menge	Methode	Durchführung
Multi-Target-Screening (>70 Substanzen)	Urin	1,0 mL	LC-MS/MS	Mo, Mi, Fr
	Speichel	1,0 mL		Mo-Fr
General Unknown Screening (>4000 Substanzen inkl. NpSG)	Urin	2,0 mL	LC-MS Ion-Trap	Mo-Fr
	Serum	2,0 mL		
	Speichel	2,0 mL		
Synthetische Cannabinoide (SPICE)	Urin	2,0 mL	LC-MS Ion-Trap	Mo-Fr
	Serum	2,0 mL		
	Speichel	2,0 mL		

**Hinweise:**

Bitte senden Sie kein Mekonium ein. Für Neugeborene und Kleinkinder ist das am besten geeignete Material Serum. Eine kapillare Serumabnahme, z.B. am Fuß, ist ausreichend. Bitte verwenden Sie auch hier keine Gel-Kapillaren. Bitte füllen Sie dazu das Gefäß vollständig. Alternativ kann eine Kinder-Serummonovette mit verringertem Abnahmevolumen genutzt werden.

## Quantitative Bestätigungsanalysen

Analyse	Material	Menge	Methode	Durchführung
<b>Amphetamine</b> Berücksichtigte Substanzen: Amphetamin, Methamphetamin, MDA, MDMA, MDEA, MBDB, MDPV	Urin	1,0 mL	LC-MS/MS	Di, Do
<b>Benzodiazepine inkl. Z-Substanzen</b> Berücksichtigte Substanzen: Alprazolam, 1-OH-Alprazolam, Bromazepam, 3-OH-Bromazepam, Chlordiazepoxid, Demoxepam, Clobazam, Norclobazam, Clonazepam, 7-Aminoclonazepam, Diazepam, Nordiazepam, Oxazepam, Temazepam, Estazolam, Flunitrazepam, 7-Aminoflunitrazepam, Norflunitrazepam, Flurazepam, Desalkylflurazepam, Lormetazepam, Lorazepam, Medazepam, Midazolam, 1-OH-Midazolam, Nitrazepam, 7-Aminonitrazepam, Prazepam, Triazolam, 1-OH-Triazolam, Zaleplon, Zopiclon, Zolpidem	Urin Serum	1,0 mL	LC-MS/MS	Di, Do
<b>Substitutionstherapeutika</b> Berücksichtigte Substanzen: Buprenorphin, Norbuprenorphin, Methadon, EDDP, Morphin, 6-Acetylmorphin, Codein, Dihydrocodein	Urin	1,0 mL	LC-MS/MS	Bei Bedarf
<b>THC inkl. CBD</b>	Urin	1,0 mL	LC-MS/MS	Di, Do
<b>Opiate/Opioide</b> Berücksichtigte Substanzen: Morphin, 6-Acetylmorphin, Codein, Norcodein, 6-Acetylcodein, Dihydrocodein, Buprenorphin, Norbuprenorphin, Methadon, EDDP, Oxycodon, Oxymorphon, Hydromorphon, Tramadol, O-Desmethyltramadol, Tilidin, Nortilidin, Naloxon, Fentanyl, Norfentanyl, Ketamin, Norketamin	Urin	1,0 mL	LC-MS/MS	Di, Do
<b>Kokain</b> Berücksichtigte Substanz: Benzoylecgonin (Kokainhauptmetabolit)	Urin	1,0 mL	LC-MS/MS	Di, Do

## Quantitative Bestätigungsanalysen

Analyse	Material	Menge	Methode	Durchführung
<b>Cotinin</b> Berücksichtigte Substanzen: Nikotin, Cotinin, 3-OH-Cotinin, Anabasin	Urin	1,0 mL 1,0 mL	LC-MS/MS	Mo
<b>LSD und Analoga</b> Berücksichtigte Substanzen: LSD, 2-Oxo-3-OH-LSD	Urin	1,0 mL 1,0 mL	LC-MS/MS	Di
<b>Fentanyl und Designerfentanyle</b> Berücksichtigte Substanzen: Fentanyl, INorfentanyl, Sufentanyl, Remifentanyl, Remifentanilsäure, Designerfentanyle, 4-ANPP, 4-Fluoroisobutyrylfentanyl, Acrylfentanyl, Butyrylfentanyl, Carfentanyl, Norcarfentanyl, Furanylfentanyl, Methoxyacetylfentanyl, Ocfentanyl, Tetrahydrofuranlylfentanyl, Valerylfentanyl	Urin Serum	1,0 mL 1,0 mL	LC-MS/MS	Bei Bedarf

## Quantitatives Screening – Toxikologie / Alkoholmissbrauch

Analyse	Material	Menge	Methode	Durchführung
Alkohol (immunchemisch)	Serum	2,0 mL	enzymatisch	Mo, Mi, Fr
	Urin	2,0 mL		
Ethylglucuronid (EtG) / Ethylsulfat (EtS)	Urin	1,0 mL	LC-MS/MS	Di, Do
Carbohydrate-deficient Transferrin (CDT)	Serum	1,0 mL	HPLC	Mo, Mi, Fr

Hinweise:

Bitte senden Sie für immunologische Tests i.U. (Alkohol immunchemisch) ausschließlich nativ Urin, da Borat den pH senkt und damit die Antikörperbindung stört.

Bitte nutzen Sie für EtG Borat-stabilisierten Urin. Sie können dazu eine gesonderte Borat-Monovette im Labor bestellen. Stabilisierter Sammelurin ist nicht geeignet.



## Quantitatives Screening – Toxikologie / Vitamine

Analyse	Material	Menge	Methode	Durchführung
25-OH-Vitamin D3	Serum	0,5 mL	LC-MS/MS	Mo-Fr
Methylmalonsäure (Vitamin B12 Mangel)	Serum	0,5 mL	LC-MS/MS	Mo, Do
Vitamin B1/B6	EDTA-Vollblut	1,0 mL	HPLC	Mo, Mi, Fr
Vitamin A/E	Serum	0,5 mL	HPLC	Do

## Arbeitsmedizinische Untersuchungen

Analyse	Material	Menge	Methode	Durchführung
Muconsäure	Urin	2,0 mL	HPLC	Mo
Mandelsäure + Phenylglyoxylsäure	Urin	1,0 mL	HPLC	Di
Hippursäure	Urin	1,0 mL	HPLC	Di
ortho-, meta-, para-Methylhippursäure (Summe)	Urin	1,0 mL	HPLC	Di
ortho-Kresol	Urin	2,0 ml	HPLC	Mi
Phenol	Urin	2,0 ml	HPLC	Mi

## Forensische Untersuchungen

Analyse	Material	Methode	Durchführung
<b>Amphetamine</b> Berücksichtigte Substanzen: Amphetamin, Methamphetamin, MDA, MDMA, MDEA, MBDB, MDPV	Urin	LC-MS/MS	Di
<b>Benzodiazepine inkl. Z-Substanzen</b> Berücksichtigte Substanzen: Alprazolam, 1-OH-Alprazolam, Bromazepam, 3-OH-Bromazepam, Chlordiazepoxid, Demoxepam, Clobazam, Norclobazam, Clonazepam, 7-Aminoclonazepam, Diazepam, Nordiazepam, Oxazepam, Temazepam, Estazolam, Flunitrazepam, 7-Aminoflunitrazepam, Norflunitrazepam, Flurazepam, Desalkylflurazepam, Lormetazepam, Lorazepam, Medazepam, Midazolam, 1-OH-Midazolam, Nitrazepam, 7-Aminonitrazepam, Prazepam, Triazolam, 1-OH-Triazolam,	Urin	LC-MS/MS	Di
<b>THC</b>	Urin	LC-MS/MS	Di
<b>Opiate/Opioide</b> Berücksichtigte Substanzen: Morphin, 6-Acetylmorphin, Codein, Norcodein, 6-Acetylcodein, Dihydrocodein, Buprenorphin, Norbuprenorphin, Methadon, EDDP, Oxycodon, Oxymorphon, Hydromorphon, Tramadol, O-Desmethyltramadol, Tilidin, Nortilidin, Naloxon, Fentanyl, Norfentanyl, Ketamin, Norketamin	Urin	LC-MS/MS	Di
<b>Kokain</b> Berücksichtigte Substanz: Benzoylcegonin (Kokainhauptmetabolit)	Urin	LC-MS/MS	Di
<b>LSD und Analoga</b> Berücksichtigte Substanzen: LSD, 2-Oxo-3-OH-LSD	Urin	LC-MS/MS	Di

## Forensische Untersuchungen



Analyse	Material	Methode	Durchführung
Fahreignungsanalyse für MPU	Urin	LC-MS/MS	Mo
Drogenscreening	Urin Speichel	LC-MS/MS	Mo Mo-Fr

Toxikologie

Medikamente & missbrauchsrelevante Substanzen

Für Rückfragen stehen wir Ihnen gern zur Verfügung!



Meike Potzscher, M.Sc.

Laborleitung Toxikologie

Telefon 0345 44 50 72 19

[meike.potzscher@amedes-group.com](mailto:meike.potzscher@amedes-group.com)

**amedes MVZ für Laboratoriumsdiagnostik und  
Mikrobiologie Halle/Leipzig GmbH**

Leipziger Chaussee 191f  
06112 Halle